

簡易型天秤用リアルタイム計測ソフト

計測シリーズ

WIN for マルチ(LAN)

メラー天秤計測を単純化した EXCEL ソフト

Windows 上で天秤からデータを取得しエクセルワークシートに表示するソフトウェア
(自作ワークシートにも対応)

対応環境：

OS : Windows、Office : エクセル 対応バージョンについては、お問い合わせ下さい。

<主な機能>

LAN を利用してMax5台の天びんから計測値を取込む
制御文の指定により天びん以外の計測器からでも取込み可能

<測定方法>

<通常測定> ● 天秤で測る試料の重量値をExcelシートに計測します。

<タイマ測定> ● 変化する重量値を時系列で自動計測します。

<位置指定測定> ● Excel シートのセル位置を指定しその指定順番で計測します。

主な内容

1. 時系列のタイマ測定と入力系列の通常測定が行えます。
2. タイマ測定のサンプリング間隔は1～3600秒です。
3. 通常測定では指定セル(セル登録を行なって置く)にデータを取込みます。
4. 接続されたチャンネル毎に指定間隔でデータを取込む事が出来ます。
5. 天びん以外の計測器からは通信文の指定によりデータを取込む事が出来ます。
6. 自動シートオープン機能付き。(設定するシートを起動時に開く)
7. 接続されたチャンネル毎に計測器の条件を設定する事が出来ます。

追記: 古い天びんの場合、販売されているLAN/RS232C変換器が必要となります。

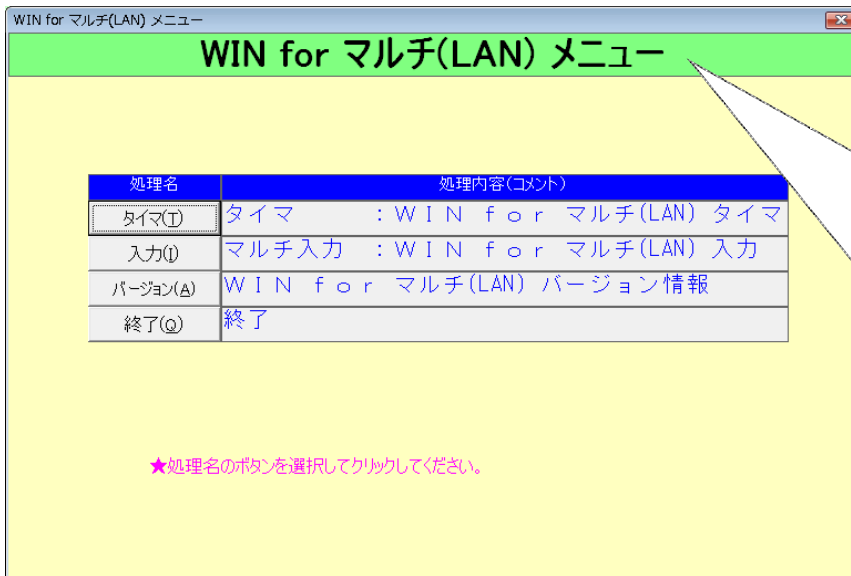
新しい天びんの場合、オプションでLANインターフェイスの取付も可能です。(要確認)

株式会社 テンプレート <http://www.template.co.jp>

東京都大田区蒲田4-29-5 高千穂ビル 6F

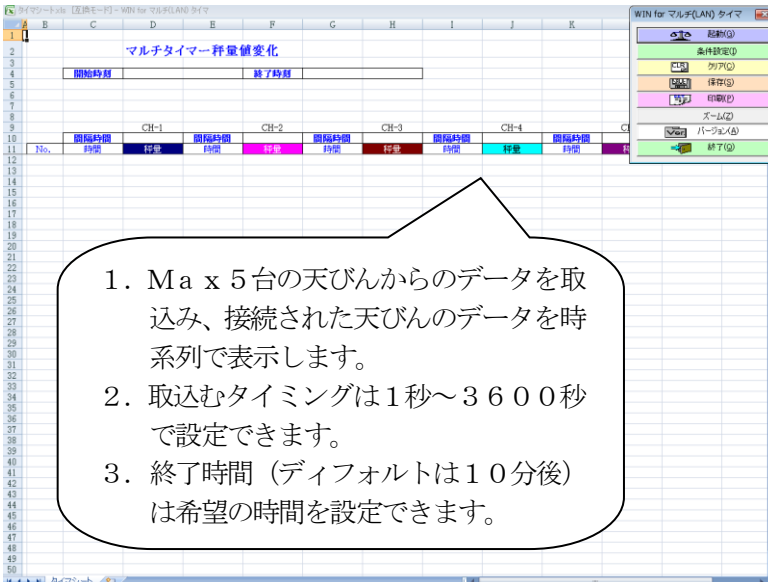
TEL : 03-3737-3346

A. マルチ (LAN) メニュー

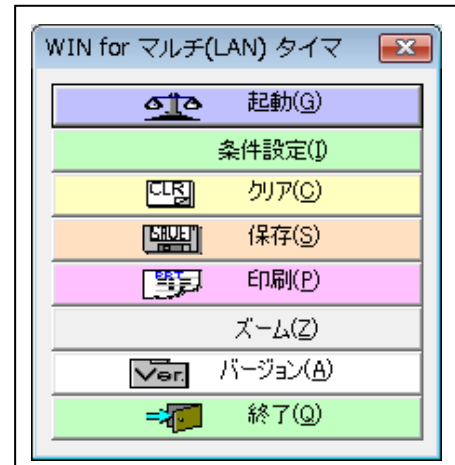


LANで接続されている事が条件となります。天びん1台に対しLAN / シリアル変換器(Xシリーズの場合、LANオプションボード)が接続されている事が必要となります。変換器等は天びんの台数分必要となります

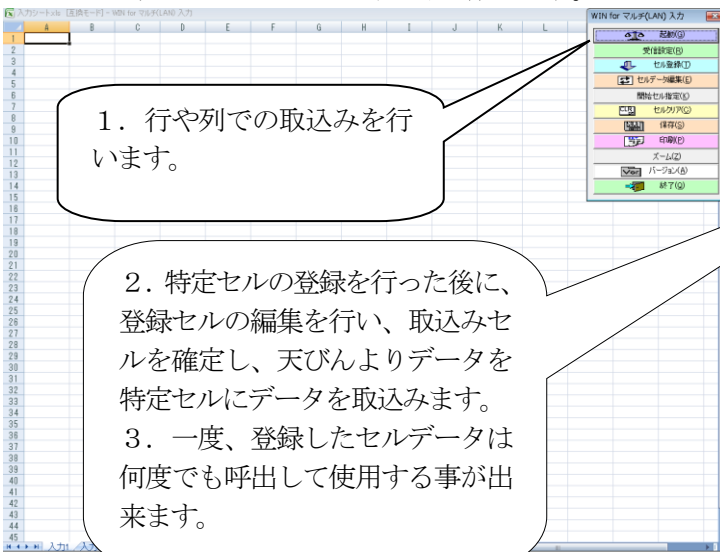
B. タイマーでのデータ取込みと成ります。



1. Max 5台の天びんからのデータを取込み、接続された天びんのデータを時系列で表示します。
2. 取込むタイミングは1秒～3600秒で設定できます。
3. 終了時間 (デフォルトは10分後) は希望の時間を設定できます。



C. 天びんの転送キーでのデータ取込みと成ります。



1. 行や列での取込みを行います。

2. 特定セルの登録を行った後に、登録セルの編集を行い、取込みセルを確定し、天びんよりデータを特定セルにデータを取込みます。
3. 一度、登録したセルデータは何度でも呼出して使用する事が出来ます。

